

MINISTERIO DE SALUD

Subsecretaría

PROMOCIÓN DE LA SALUD Y PREVENCIÓN DE ENFERMEDADES

COORDINACIÓN PRESUPUESTARIA Y FINANCIERA

REDES DE SALUD - ESTE

REGULACIÓN Y FISCALIZACIÓN

PROGRAMACIÓN Y GESTIÓN ESTRATÉGICA

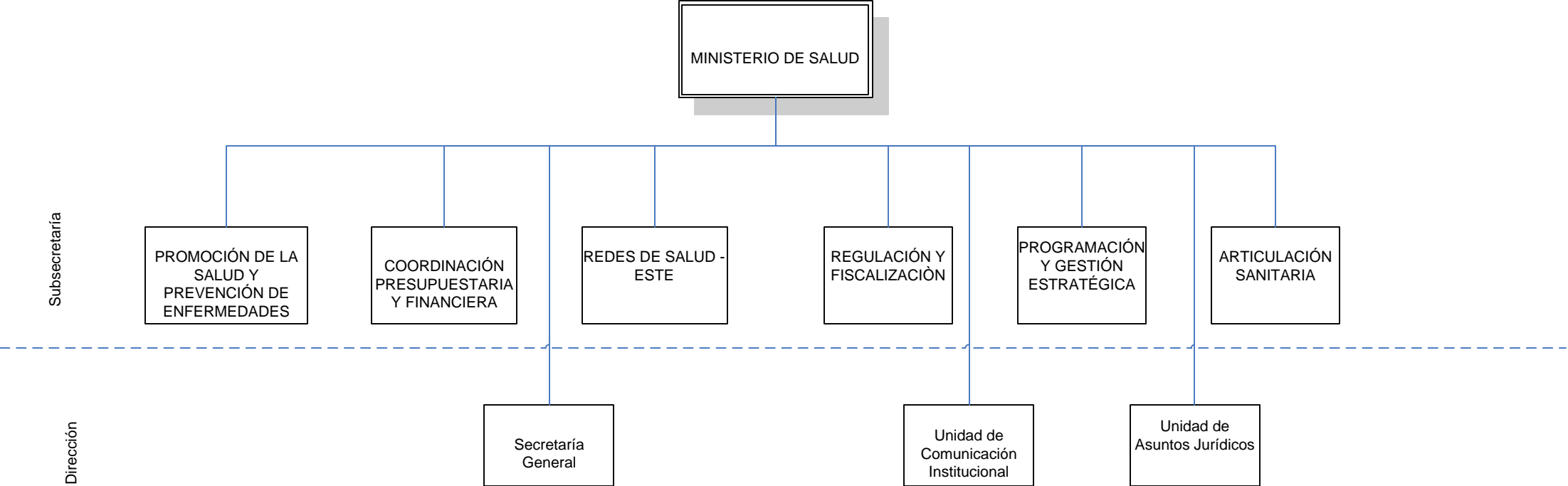
ARTICULACIÓN SANITARIA

Dirección

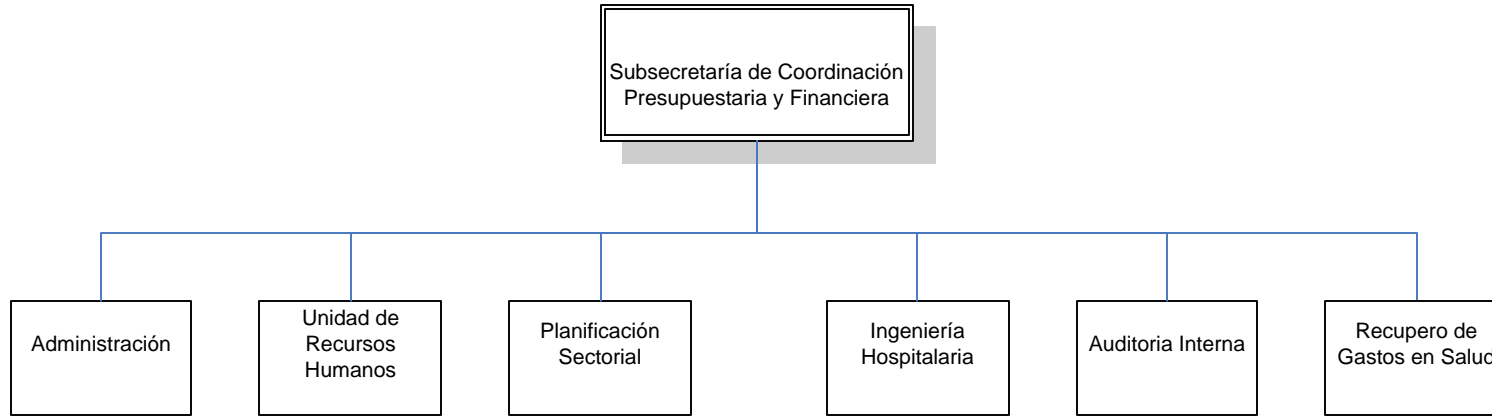
Secretaría General

Unidad de Comunicación Institucional

Unidad de Asuntos Jurídicos

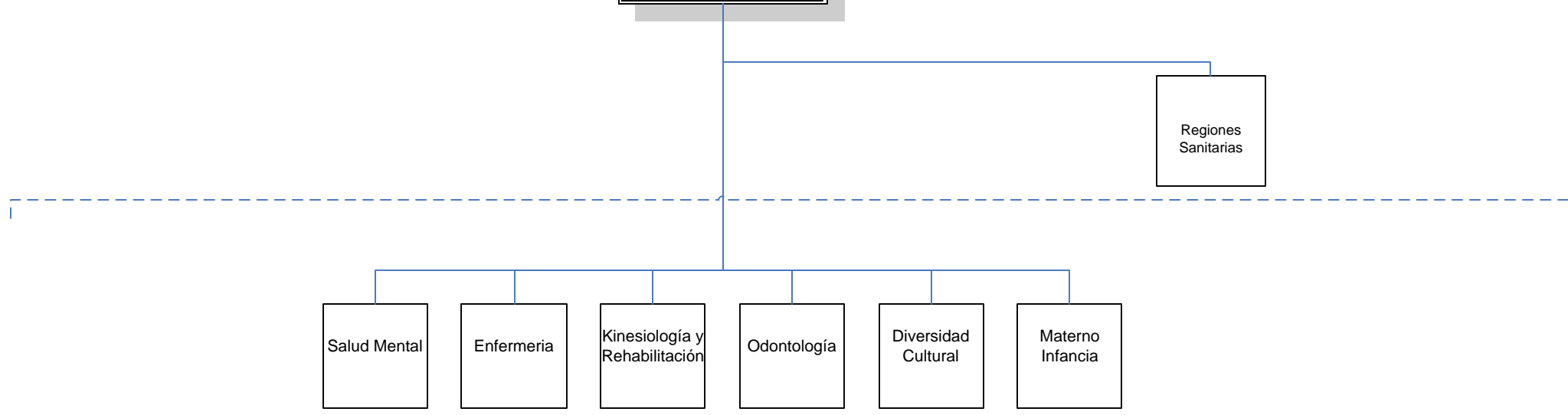
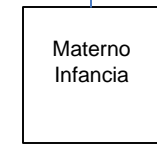
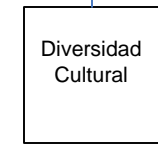
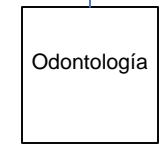
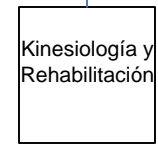
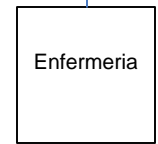
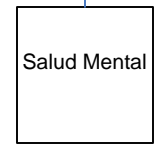
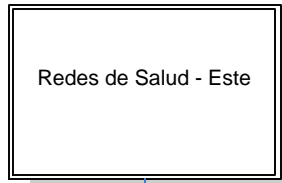


Dirección

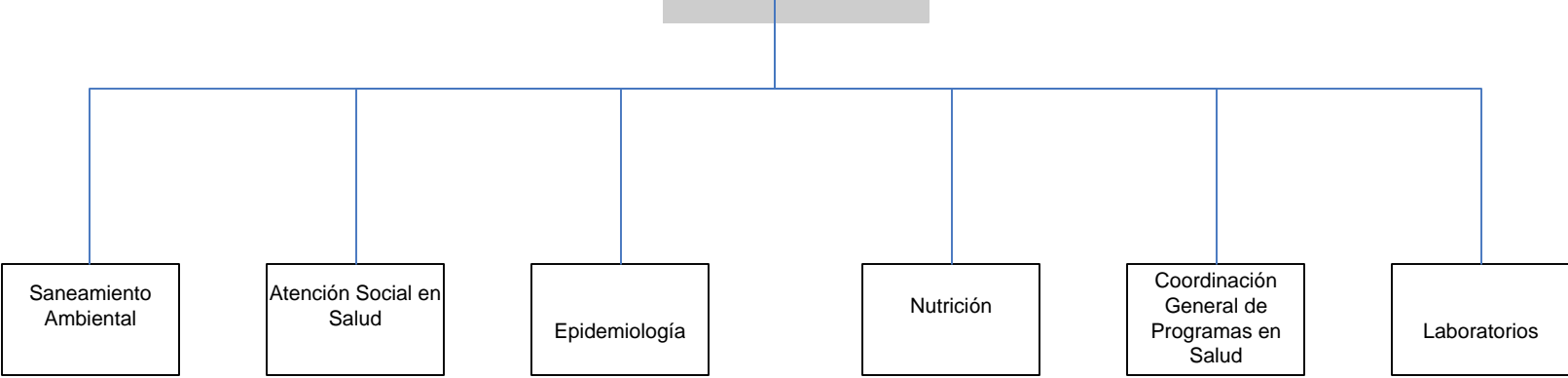


Dirección General

Dirección

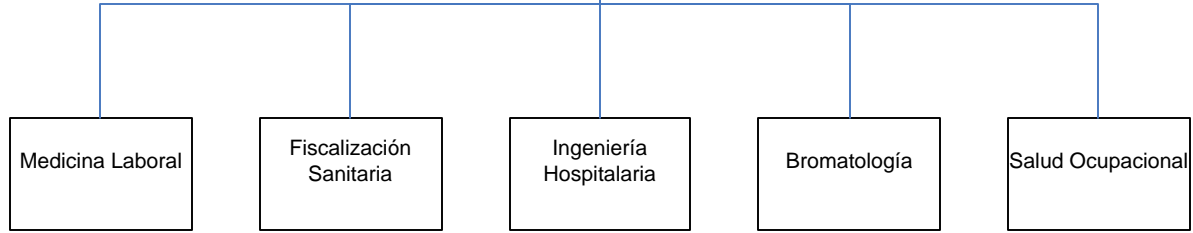


Subsecretaría Promoción
de la Salud y Prevención
de Enfermedades



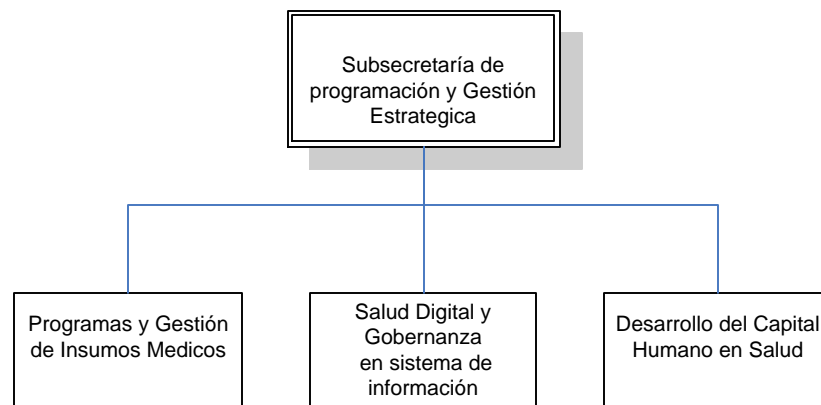
Dirección

Subsecretaría de
Regulación y Fiscalización



Dirección

Dirección



Dirección

